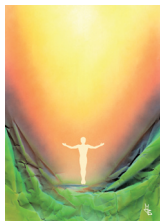


Auf einer grünen Aue Kraft tanken



Diese Karte ist Teil einer Serie von drei Postkarten, die den Psalm 23 als ‚Predigt für das Auge‘ erfahrbar macht. Der alttestamentliche Psalm wird mit der Hoffnungsperspektive des neuen Testaments verknüpft.

Wer kraftvoll leben will braucht Kraft für Körper, Geist und Seele. Die grüne Aue verheißt uns Erfüllung für alle drei Bereiche: ausreichende Lebensnahrung, die Möglichkeit zu gesundem Wachstum und spiritueller Entfaltung.

Doch die grüne Lebensaue ist keine Liegewiese zum Ausruhen und Nichtstun in der Erwartung, dass uns die Fülle des Lebens einfach zufällt. Wir haben eine Mitwirkungspflicht, aktiv unser Leben zu gestalten und unsere Gaben zu nutzen. Als Sinnbild dafür ist der grüne Bereich des Bildes nicht nur flach und bequem, sondern es gibt Höhen und Tiefen, die wir bewältigen müssen. Auch wenn sich unser Leben letztlich dem Aspekt der Machbarkeit entzieht, strahlt über allem ein wärmendes Licht als Sinnbild für die göttliche Gnade, die gelingendes Leben erst ermöglicht.

Die goldene Silhouette möchte uns daran erinnern, dass wir unser Leben stets an Jesus ausrichten, der als auferstandener Christus unsere grünste Aue sein will.